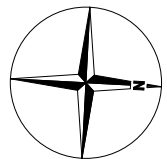
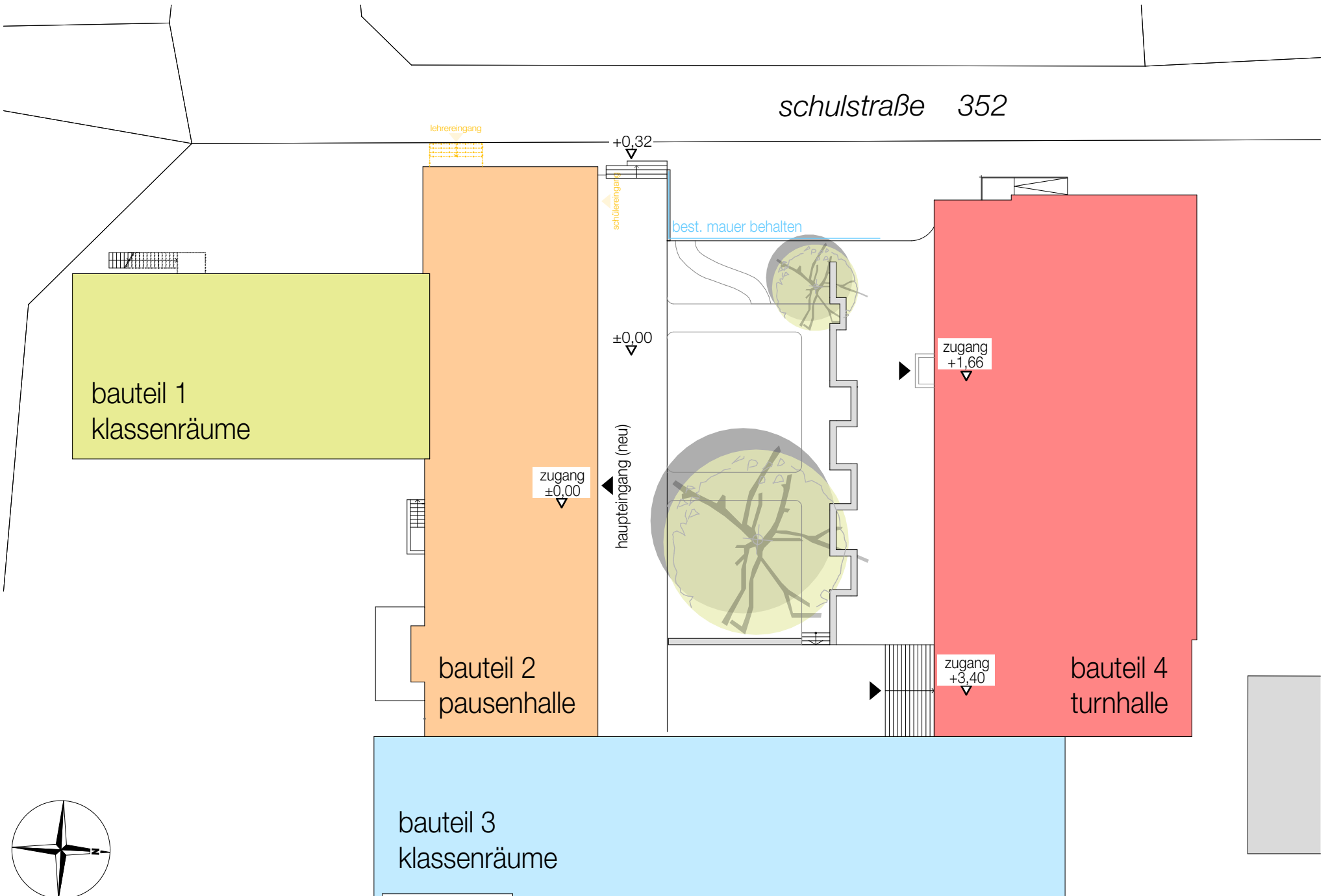
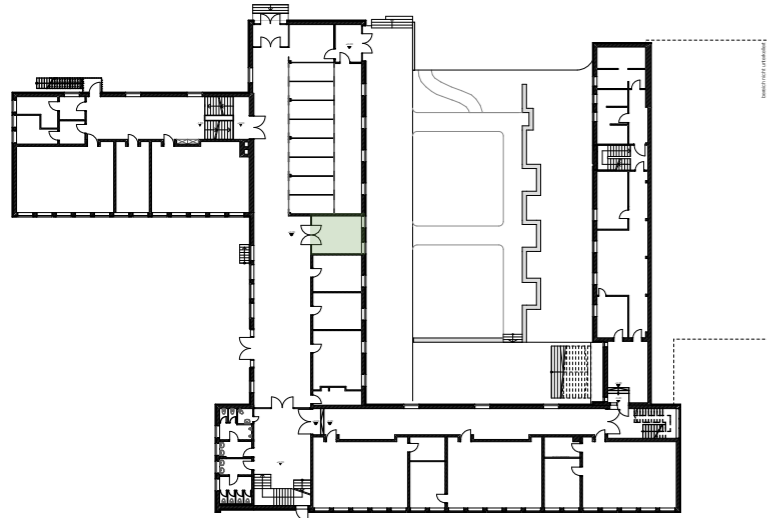


schulstraße 352

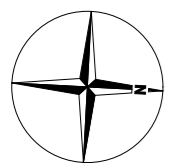
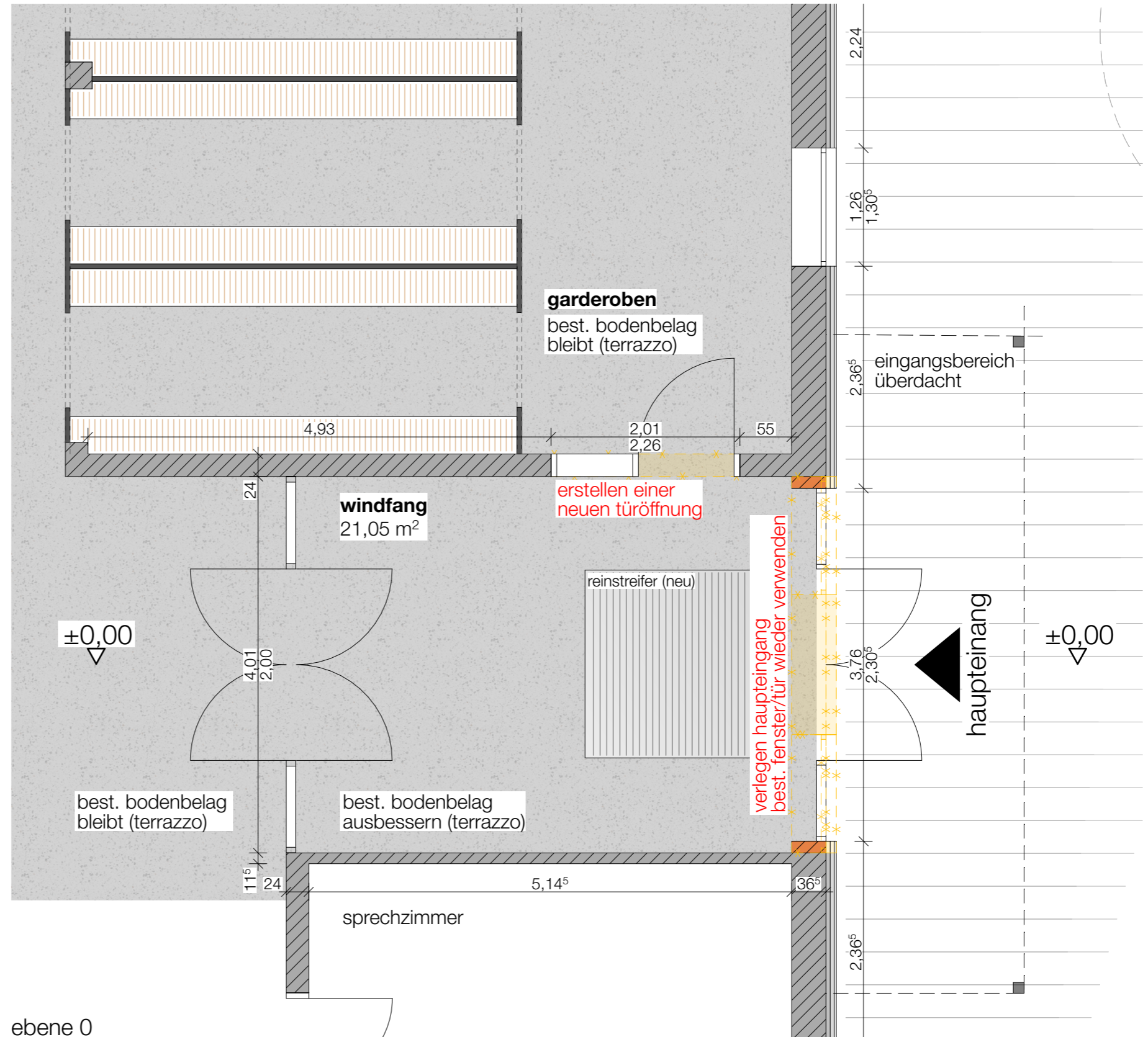


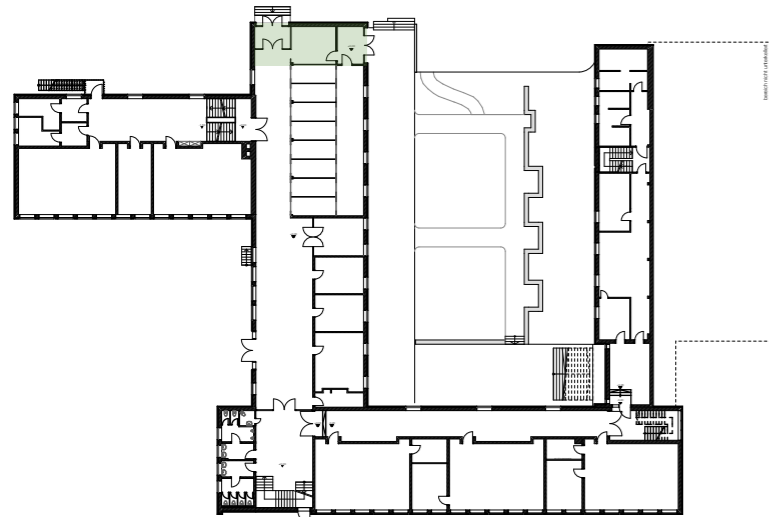


grundriss übersicht

**verlegen eingangsbereich**

- \_bisheriger schüler- und lehreingang wird zusammengefasst zu einem eingang und verlegt
- \_neuer eingang mittiger und weiter von der straße entfernt
- \_ingangsbereich neu überdacht
- \_neuen direkten zugang zu den garderober schaffen
- \_abbruch der alten außentreppe lehrer





grundriss übersicht

### **bibliothek / abstellraum außengeräte**

- \_bisheriger schüler- und lehrer eingang wird geschlossen und zusammengefasst zu einen eingang und verlegt
- \_der neue eingang wird an stelle der alten bibliothek erstellt
- \_verlegen der bibliothek in den früheren zugangsbereich lehrer. bibliothek mit kleiner sitzgelegenheit zum stöbern
- \_alten zugangsbereich schüler schließen und umnutzung zum abstellraum für außengeräte.

lehreingang

